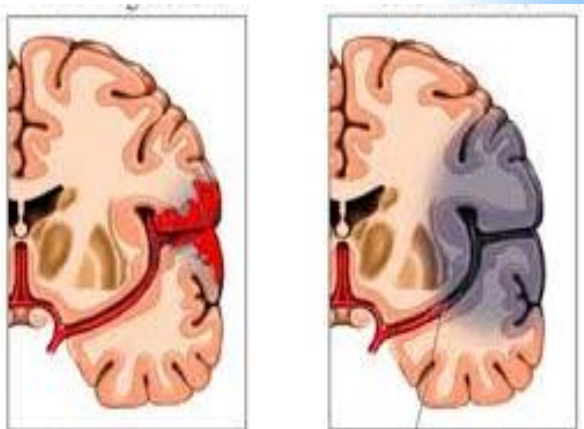


سکته مغزی

گروه هدف : بزرگسالان



تهیه کنندگان : گروه آموزش به بیمارمرکز

تایید کننده : دکتر سید پوژیا شجاعی

(فوق تخصص مراقبت های ویژه)

بازبینی بهار ۱۴۰۳- بازبینی مجدد یکسال بعد

نقایص شناختی

- ✓ بیمار را مرتب نسبت به زمان و مکان و موقعیت آگاه کنید.
- ✓ توصیه می شود اشیا و وسایلی که برای بیمار آشنا هستند را در اختیار وی قرار دهید (مثل عکس ، وسایل مورد علاقه)

نقایص احساسی

- ✓ بیمار را ترغیب نمایید تا احساسات و سرخوردگی های خود را توضیح دهد.
- ✓ توصیه می شود بیمار را ترغیب نمایید تا در فعالیت های گروهی شرکت نماید.
- ✓ به بیمار توضیح دهید که با پیشرفت در برنامه های توانبخشی برخی مشکلات بوجود آمده کاهش خواهد یافت .

منبع :

کتاب برونر و سودارث ۲۰۲۲

نقایص در بلع

- ✓ توصیه می شود قبل از غذا دادن یا مایعات به بیمار رفلکس های حلقی بیمار را آزمایش کنید.
- ✓ مواد غذایی را به گونه ای تهیه کنید که بلع آن آسان باشد.
- ✓ هنگام بلعیدن غذا چانه را به سمت قفسه سینه پایین بیاورید تا از پریدن غذا در ریه جلوگیری شود.
- ✓ در روزهای اولیه سکته با سوپ و مایعات رقیق و صاف شده به مقدار و حجم کم در فواصل زمانی مشخص استفاده شود.

نقایص کلامی

- ✓ بیمار را ترغیب نمایید تا صدای حروف الفبا را تکرار نماید.
- ✓ توصیه می شود در صورت عدم توانایی بیمار در صحبت کردن بیمار را به مراکز توان بخشی جهت گفتار درمانی ارجاع دهید .

آموزش های لازم

نقایص بینایی

- ✓ توصیه می شود اشیا را در میدان بینایی چشم سالم قرار دهید.
- ✓ توصیه می شود حین قرار دادن اشیا، نزدیک بیمار، محل آن را برای وی تشریح کنید.

نقایص حرکتی

- ✓ توصیه می شود اشیا را در سمت نیمه سالم بیمار قرار دهید.
- ✓ توصیه می شود بیمار را تشویق به انجام ورزش در محدوده ی دامنه حرکتی کنید.
- ✓ در صورت عدم توانایی، بیمار را به جلسات منظم فیزیوتراپی و کاردرمانی ببرید.
- ✓ بیمارانی که برای مدت طولانی در تخت هستند و قادر به حرکت نیستند در خطر زخم بستر هستند توصیه می شود هر دو ساعت بیمار تغییر وضعیت داده شود.

بررسی و یافته های تشخیصی

- ✓ معاینه کامل جسمی و عصبی
- ✓ الکتروکاردیوگرافی (نوار قلب)
- ✓ انجام سی تی و ام آر آی
- ✓ آنژیوگرافی مغزی
- ✓ عوامل خطرزا در به وجود آمدن سکته مغزی
- ✓ بالا بودن فشار خون / چاقی / دیابت
- ✓ کلسترول بالا / کشیدن سیگار / مصرف الکل

درمان

- ✓ تجویز داروهای ضد انعقاد
- ✓ بالا بردن سر تخت جهت بهبود وضعیت عروقی
- ✓ اقدام به گذاشتن لوله نای جهت بازنگهداشتن راه تنفس

سکته مغزی

فقدان ناگهانی عملکرد مغز که در نتیجه قطع جریان خون به یک بخش از مغز ایجاد می شود در نتیجه وقفه در خونرسانی مغزی ، عملکرد حرکتی، فکری، حافظه، تکلم و حس ها از بین می رود.

تظاهرات بالینی

- سکته مغزی نقایص گوناگونی را بوجود می آورد و باعث نشانه های زیر می شود:
- ✓ بی حسی یا ضعف عضلانی در صورت، دست یا پا بویژه در یک سمت بدن
- ✓ کاهش سطح هوشیاری و یا تغییر وضعیت ذهنی
- ✓ اشکال در سخن گفتن یا درک جملات دیگران
- ✓ اختلالات بینایی (دوبینی - تاری دید)
- ✓ سردردهای شدید و ناگهانی
- ✓ سرگیجه یا فقدان تعادل
- ✓ اختلال در عملکرد مثانه